



Эскизный проект
капитального ремонта объекта:

Комплекс зданий по адресу: г. Ижевск,
Промышленная, 8, литеры В, Г, Д

ГАП

Разработал

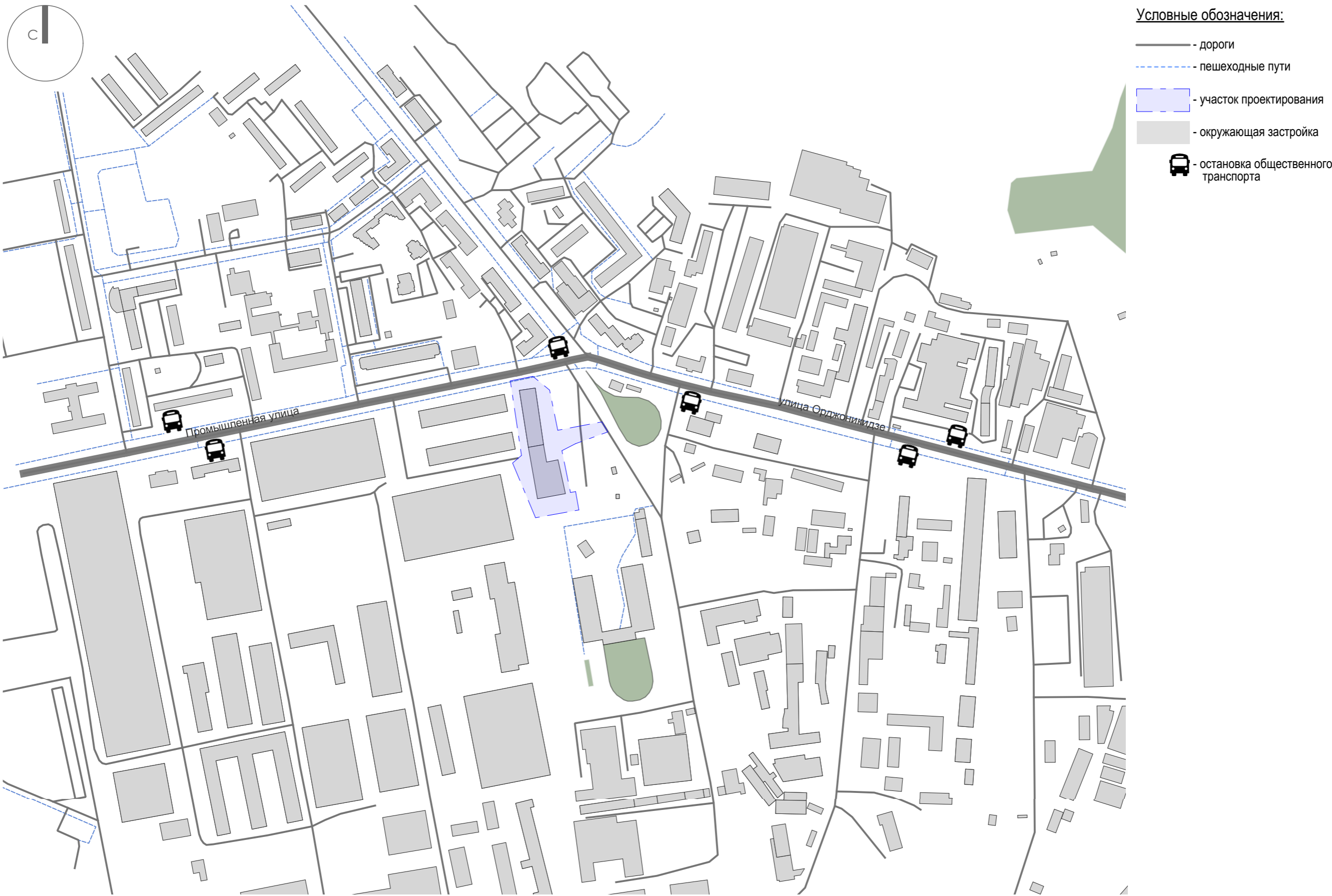
Худяков А.М.

Прозорова Ю.В.

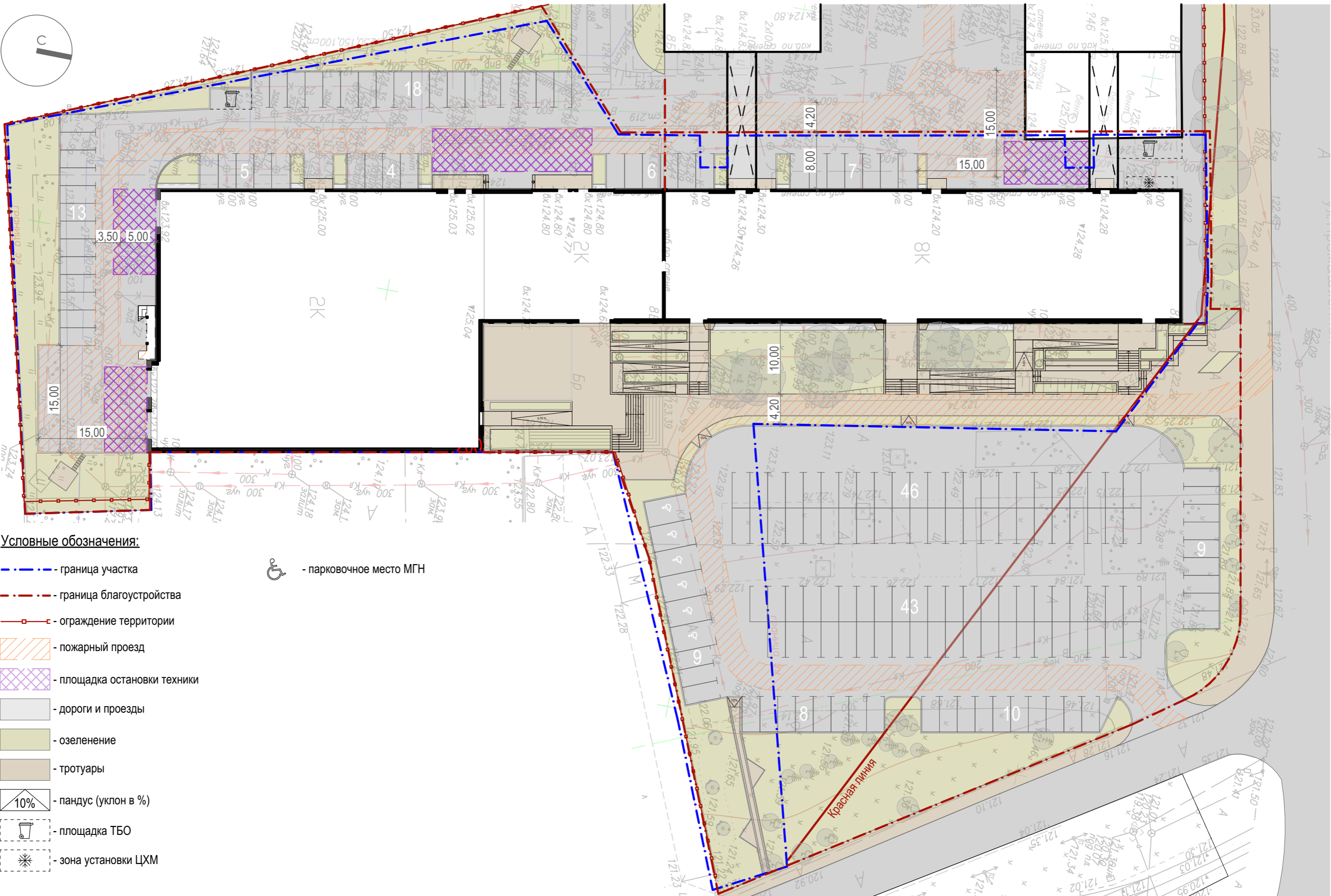
ИП Худяков Алексей Михайлович
STERKHOVA & KHUDYAKOV
architects

3	Ситуационный план
4	Пояснительная записка
5	Схема генерального плана
5	Технико-экономические показатели
6	Визуализация.
7	Визуализация.
8	Визуализация.
9	Визуализация.
10	Фасад А-П корпуса В (1:200)
11	Фасад К2-А2 корпуса Д, А1-Д1 корпуса Г (1:200)
12	Фасад П-А корпуса В (1:200)
13	Фасад Д1-А1 корпуса Г, А2-К2 корпуса Д (1:200)
14	Фасад 1-4 корпуса Д, 28-25 корпуса В (1:200)
15	Фасад 7-1 корпусов В и Д (1:200)
16	Фрагмент фасада А-П корпуса В (1:50)
17	Фрагмент фасада А-П корпуса В на уровне 1-3 этажей (1:50)
18	Фрагмент фасада А-П корпуса В в уровне 8 и технического этажей (1:50)
19	Ведомость наружной отделки
20	1 этаж. Корпус Г, Д (1:200)
21	1 этаж. Корпус В (1:200)
22	2 этаж. Корпус Г, Д (1:200)
23	2 этаж. Корпус В (1:200)
24	3 этаж. Корпус В (1:200)
25	4 этаж. Корпус В (1:200)
26	5 этаж. Корпус В (1:200)
27	6 этаж. Корпус В (1:200)

28	7 этаж. Корпус В (1:200)
29	8 этаж. Корпус В (1:200)
30	Технический этаж. Корпус В (1:200)
31	Разрез 1-1. Корпус Г (1:100)
32	Разрез 2-2. Корпуса В и Г (1:125)
33	Разрез 3-3. Корпус В (1:125)



№	Наименование	Ед. изм.	Корпус В	Корпус Г	Корпус Д	Всего	Примечание
1	Площадь земельного участка	м²				8 944	
2	Площадь застройки	м²	1 409,6	537,5	1 729,1	4 596,2	51%
	Площадь входных групп 1 и 2	м²				899,3	не входят в площадь застройки (благоустройство)
3	Этажность		9	2	2		
4	Количество этажей		9	2	2		
5	Строительный объём	м³	41 349,3	3 984,6	14 055,4	59 389,3	
6	Площадь здания	м²	11 395,8	1 000,8	3 251,4	15 647,9	1. В площадь 1-го этажа включена площадь лифтовой шахты. 2. Площади указаны без учёта пространств для инженерных коммуникаций.
7	Площадь технического этажа	м²	897,8	-	-	897,8	
8	Площадь всех помещений в здании	м²	10 641,8	954,5	3 104,9	14 701,2	
9	Полезная площадь	м²	10 304,9	921,3	2 987,2	14 213,4	
10	Расчётная площадь	м²	8 543,3	882,2	2 962,1	12 387,6	
11	Арендная коммерческая площадь, в т.ч.:	м²	8 050,9	755,9	3 041,7	11 848,4	
	Площадь магазина	м²	541,2	-	-	541,2	
	Площадь сервисов	м²	290,7	-	-	290,7	
	Площадь офисов	м²	7 219	-	-	7 219	с 6 по 8-й этажи в площадь включены с/у, ПУИ, холл
	Площадь кафе	м²	-	755,9	-	755,9	
	Площадь LI	м²	-	-	3 041,7	3 041,7	
12	Количество арендных коммерческих помещений, в т.ч.:	шт.	43	1	2	46	
	Кол-во торговых залов	шт.	1	-	-	1	
	Кол-во сервисов	шт.	5	-	-	5	
	Кол-во офисов	шт.	37	-	-	37	
	Кол-во помещений кафе	шт.	-	1	-	1	
	Кол-во помещений LI	шт.	-	-	2	2	
13	Высота здания	м	36,8	10	9,7		
14	Пожарная высота здания (в соотв. с СП 1.13130)	м	27,4-28,4	5,95	5,61		На небольшом участке главного фасада высота от пожарного проезда превышает 28 метров в связи с понижением рельефа (уровня проезда)
15	Общее количество парковочных мест	м.-мест				119	
16	Количество парковочных мест МГН	м.-мест				6	



Условные обозначения:

- граница участка
- граница благоустройства
- ограждение территории
- пожарный проезд
- площадка остановки техники
- дороги и проезды
- озеленение
- тротуары
- пандус (уклон в %)
- площадка ТБО
- зона установки ЦХМ

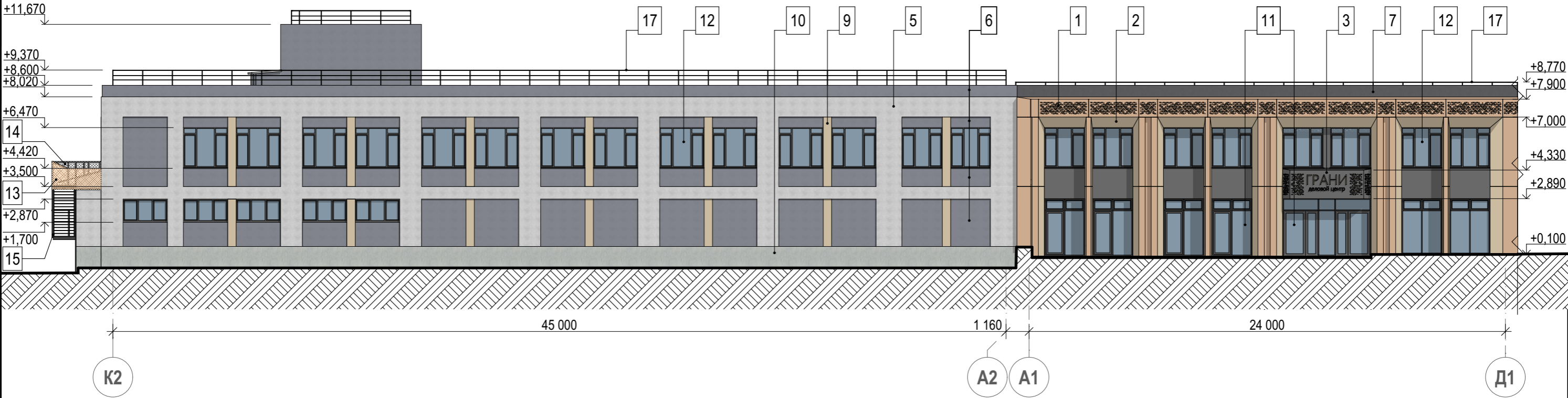
- парковочное место МГН



1 - порядковый номер материала отделки (см. ведомость наружной отделки л. 19)

Фасад К2-А2 корпуса Д, А1-Д1 корпуса Г (1:200)

Эскизный проект капитального ремонта объекта:
Комплекс зданий по адресу: г. Ижевск, Промышленная, 8, литеры В, Г, Д



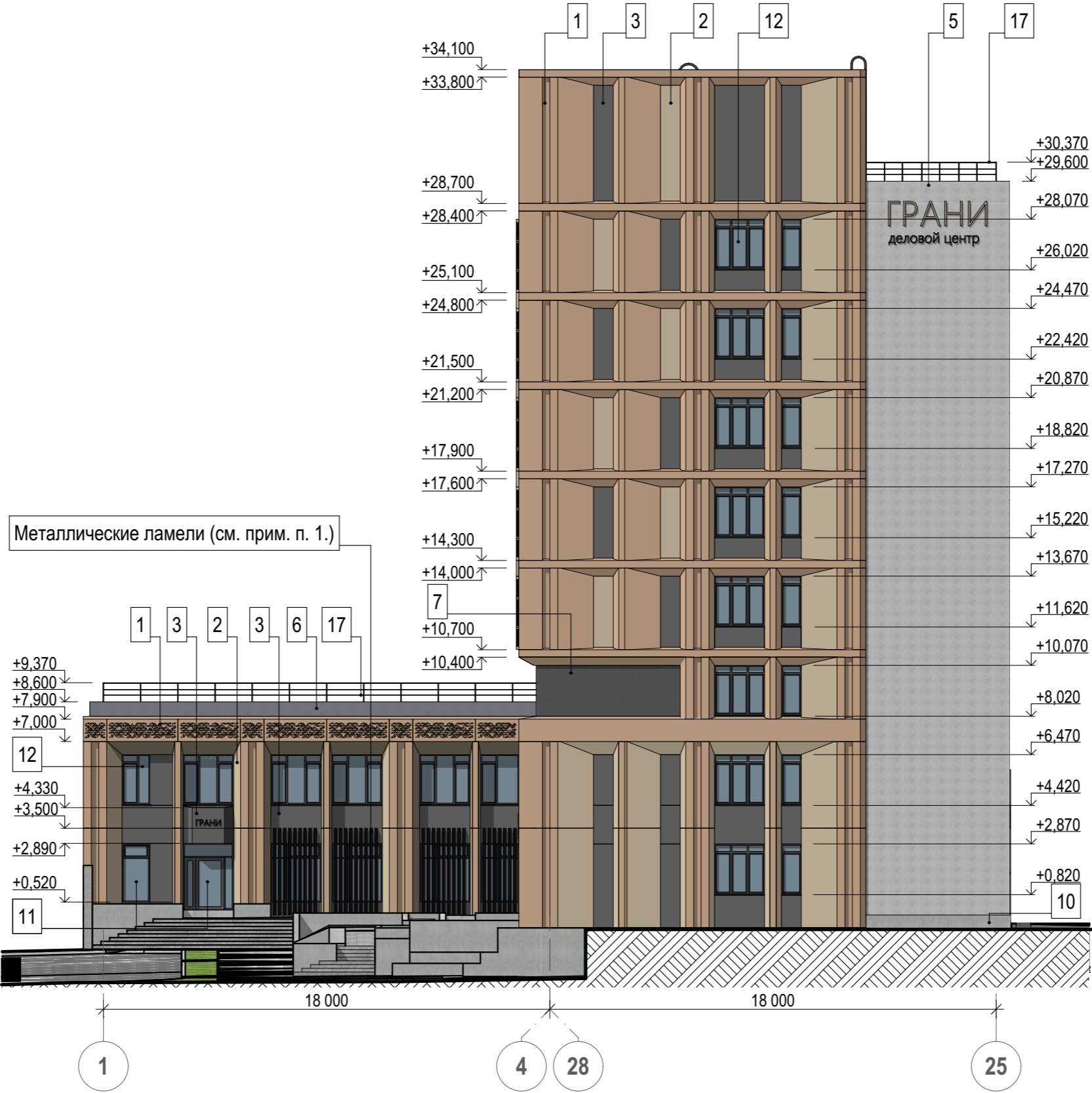
1 - порядковый номер материала отделки (см. ведомость наружной отделки л. 19)



1 - порядковый номер материала отделки (см. ведомость наружной отделки л. 19)



1 - порядковый номер материала отделки (см. ведомость наружной отделки л. 19)



1 - порядковый номер материала отделки (см. ведомость наружной отделки л. 19)

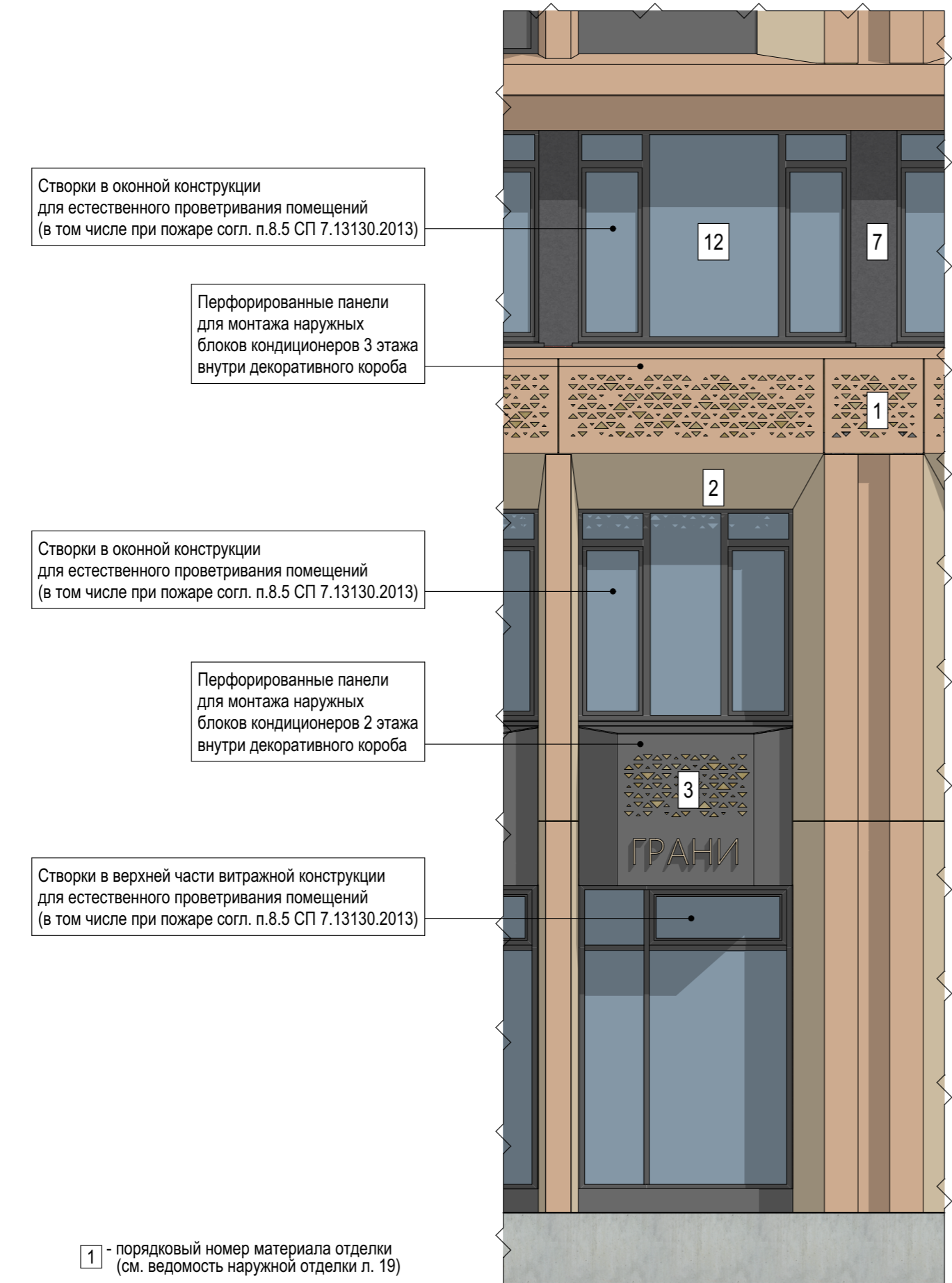
Примечание:
1. Материал исполнения металлических ламелей см. на листе 19. Способ крепления и конструкцию ламелей уточнить производителем.



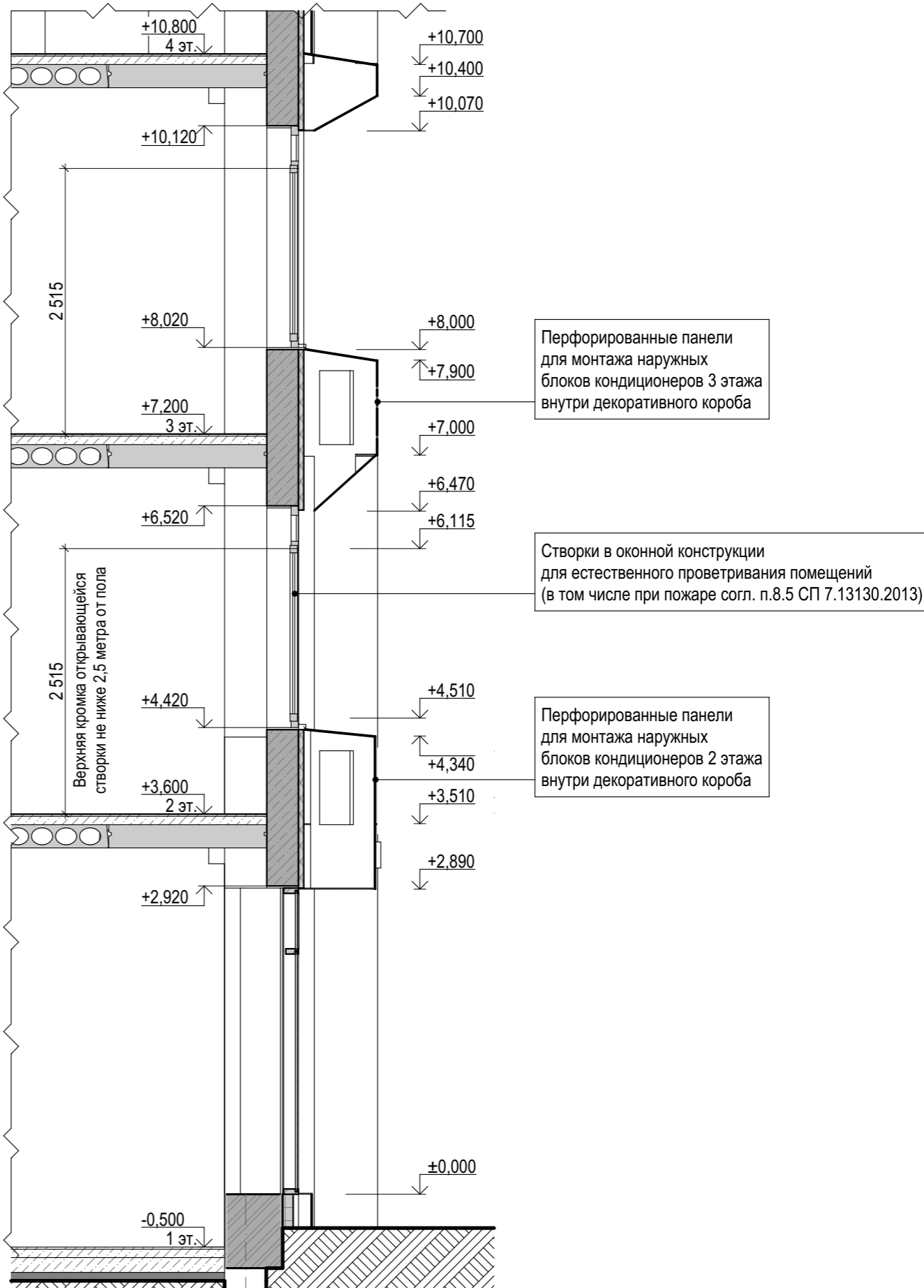
1 - порядковый номер материала отделки (см. ведомость наружной отделки л. 19)



Фрагмент фасада А-П корпуса В на уровне 1-3 этажей

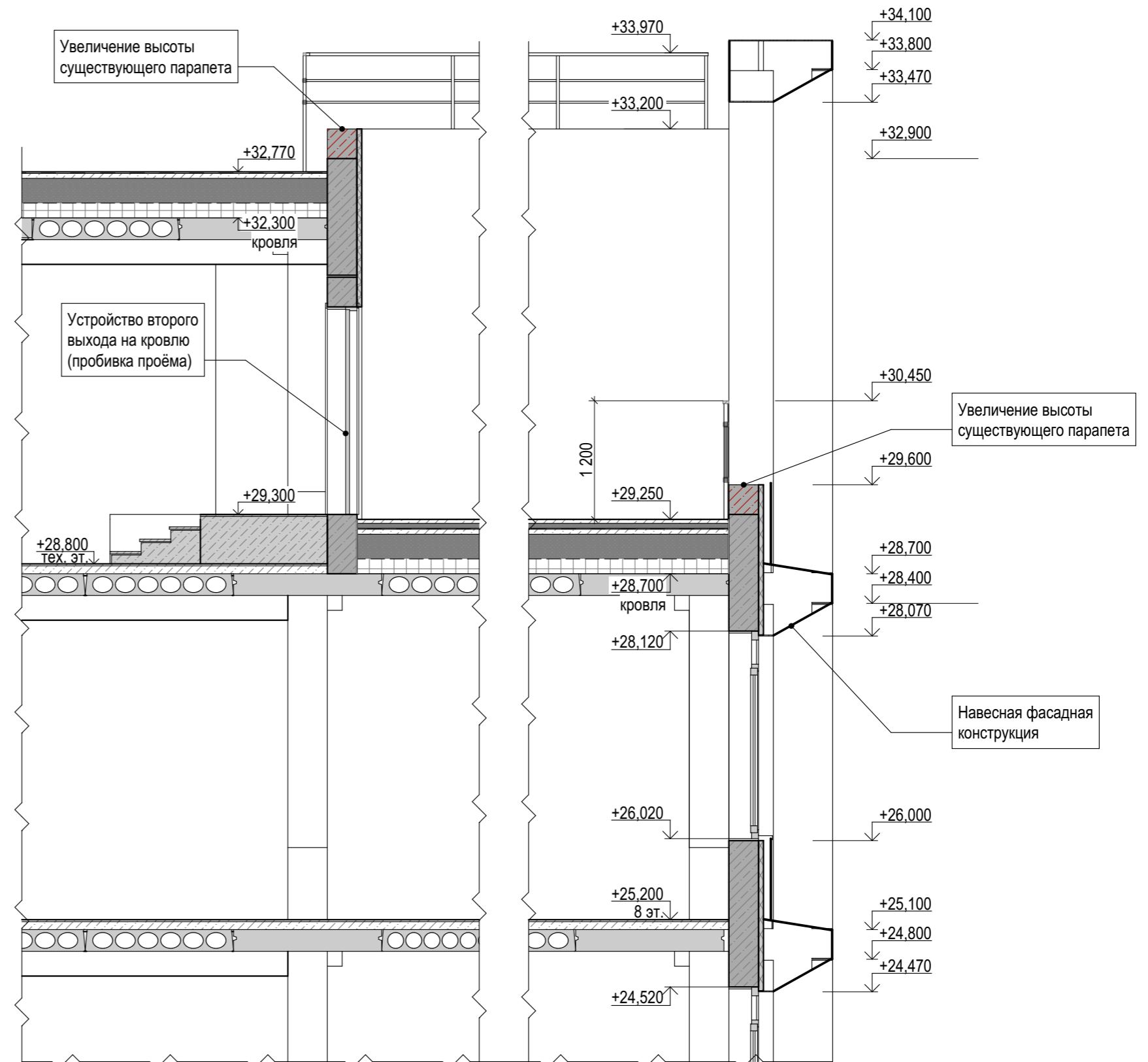


Сечение по наружной стене



Фрагмент фасада А-П корпуса В в уровне 8 и технического этажей

Сечение по наружной стене



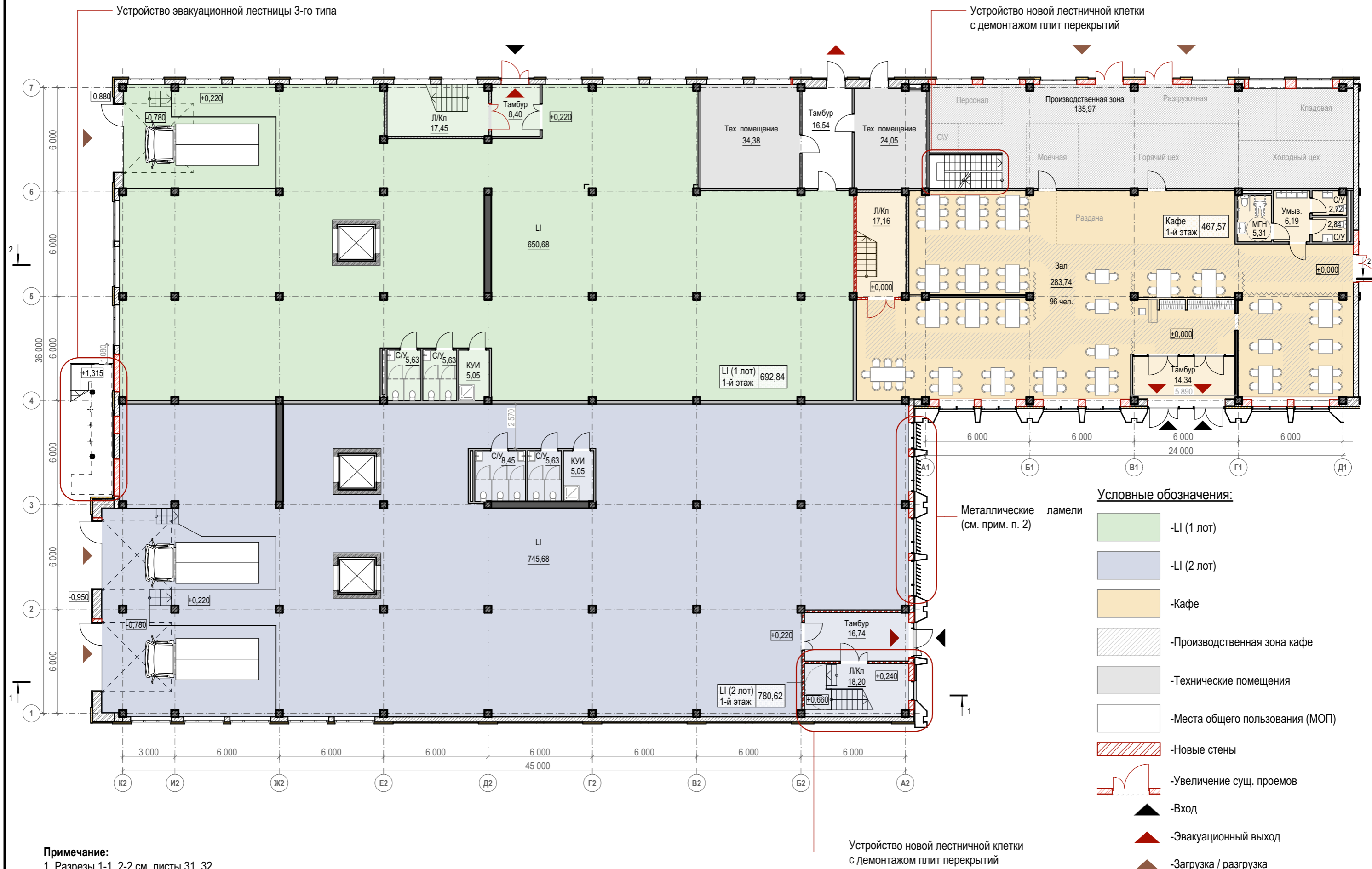
1 - порядковый номер материала отделки (см. ведомость наружной отделки л. 19)

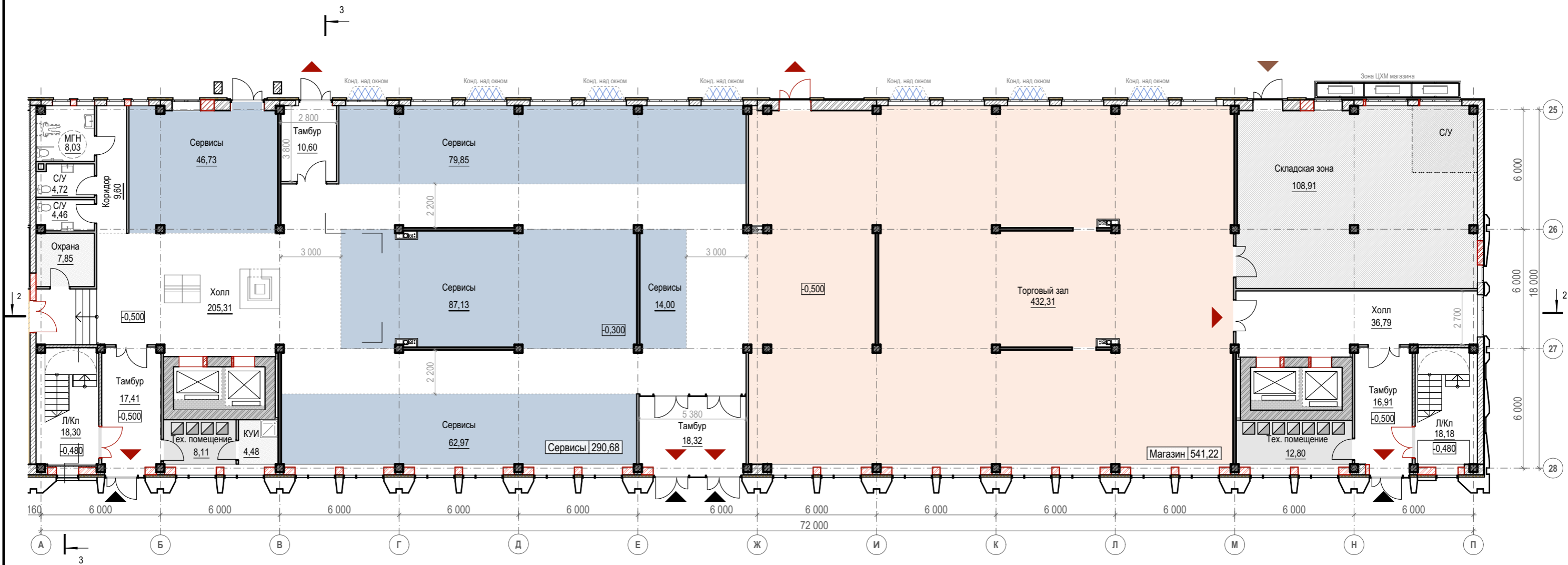
1	Вентилируемый фасад с облицовкой панелями из анодированного алюминия или композитных алюминиевых панелей (Цвет "медь") S=1 430,1 м ²
2	Вентилируемый фасад с облицовкой панелями из анодированного алюминия или композитных алюминиевых панелей (Цвет "Золото/латунь") S=816,74 м ²
3	Вентилируемый фасад с облицовкой панелями из анодированного алюминия или композитных алюминиевых панелей (Цвет "тёмно-серый") S=675,2 м ²
4	Вентилируемый фасад с облицовкой панелями из анодированного алюминия или композитных алюминиевых панелей (Цвет "Белый") S=303,73 м ²
5	Штукатурка фасадная по СФТК. Цвет "Белый" S=2 047,57 м ²
6	Штукатурка фасадная по СФТК. Цвет "Серый" S=1 842,98 м ²
7	Штукатурка фасадная по СФТК. Цвет "Тёмно-серый" S=246,23 м ²
8	Штукатурка фасадная по СФТК. Цвет "Под медь" (подобрать под цвет панелей цвета "Медь" - отделка поз.1) S=316,09 м ²
9	Штукатурка фасадная по СФТК. Цвет "Под золото/латунь" (подобрать под цвет панелей цвета "Золото/латунь" - отделка поз.2) S= 57,14 м ²
10	Штукатурка фасадная по СФТК для цоколя. Цвет "Серый" S=39,66 м ²

11	Витражи и двери из алюминиевых профилей Цвет "Тёмно-серый" (RAL 7024 или 7016)
12	Окна из ПВХ-профилей с ламинацией наружной стороны профиля (или с покраской обеих сторон) Цвет "Тёмно-серый" (RAL 7024 или 7016)
13	Сетчатое ограждение лестницы. Цвет "под медь" S=41,69 м ²
14	Сетчатое ограждение лестницы. Цвет "Тёмно-серый" (RAL 7024 или 7016) S=26,24 м ²
15	Конструкции лестниц, ограждений. Покраска в цвет "Тёмно-серый" (RAL 7024 или 7016)
16	Металлические ламели из алюминиевых профилей Цвет "Тёмно-серый" (RAL 7024 или 7016)
17	Ограждения кровли Покраска в цвет "Тёмно-серый" (RAL 7024 или 7016)

Примечания:

1. Образцы всех материалов для отделки фасадов обязательно согласовать с главным архитектором проекта и заказчиком.
Рекомендуется выполнить мокап, для рассмотрения всех образцов совместно.
2. Цвет декоративной фасадной штукатурки выбрать после рассмотрения образцов (выкрасов) от выбранного производителя.
- Образцы штукатурки нужно рассматривать совместно с образцами фасадных панелей.
3. Фактура декоративной фасадной штукатурки - камешковая.





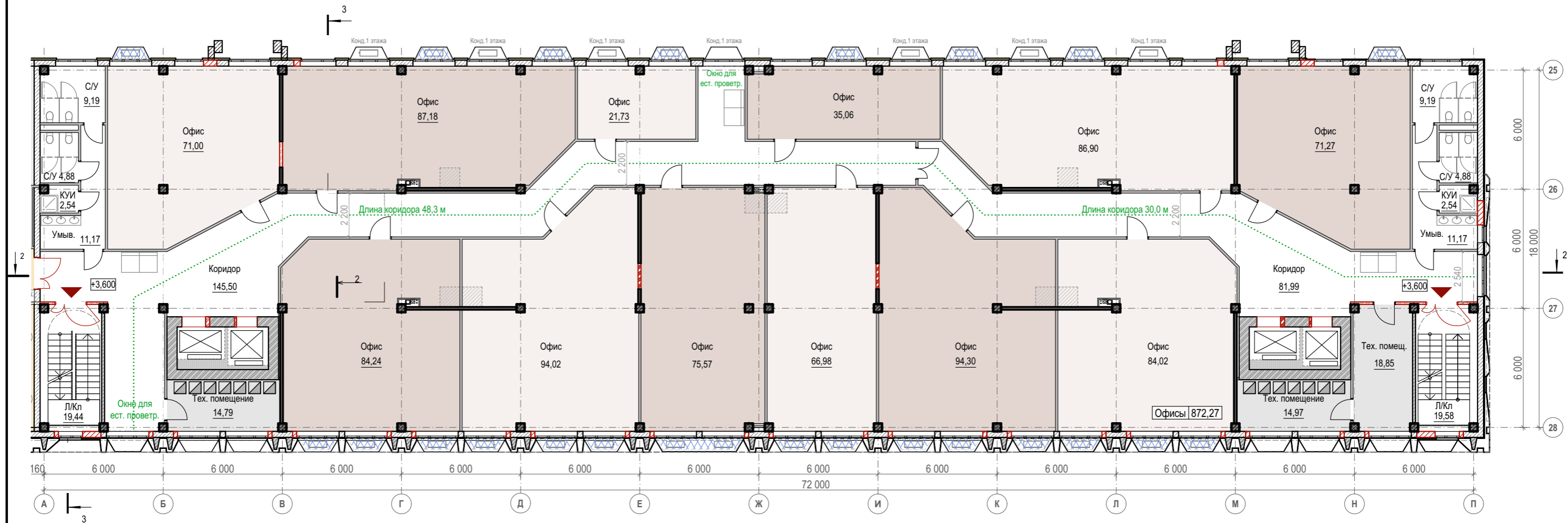
Условные обозначения:

- Сервисная зона
- Торговая зона
- Складская зона магазина
- Технические помещения
- Места общего пользования (МОП)
- Новые стены
- Увеличение сущ. проемов
- Вход
- Эвакуационный выход
- Загрузка/разгрузка
- Место установки наружного блока кондиционера



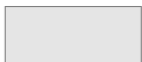






Примечание:
1. Разрезы 2-2, 3-3 см. листы 32, 33.



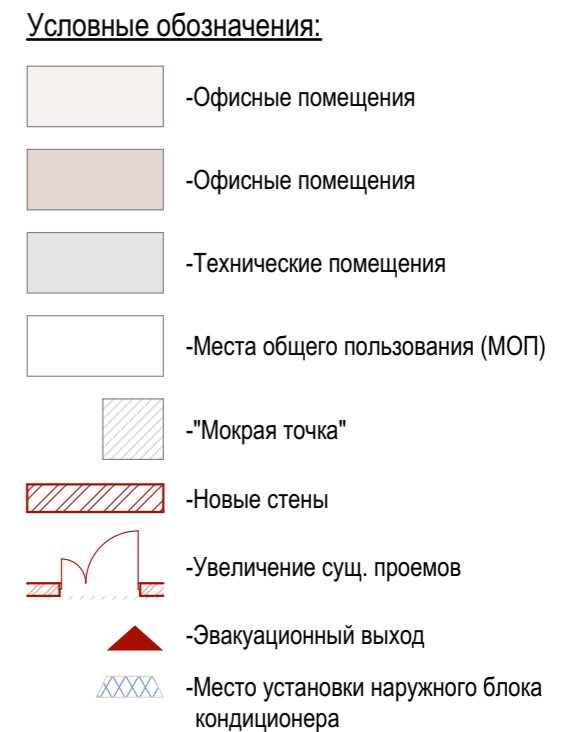
Устройство новой лестничной клетки с демонтажом плит перекрытий



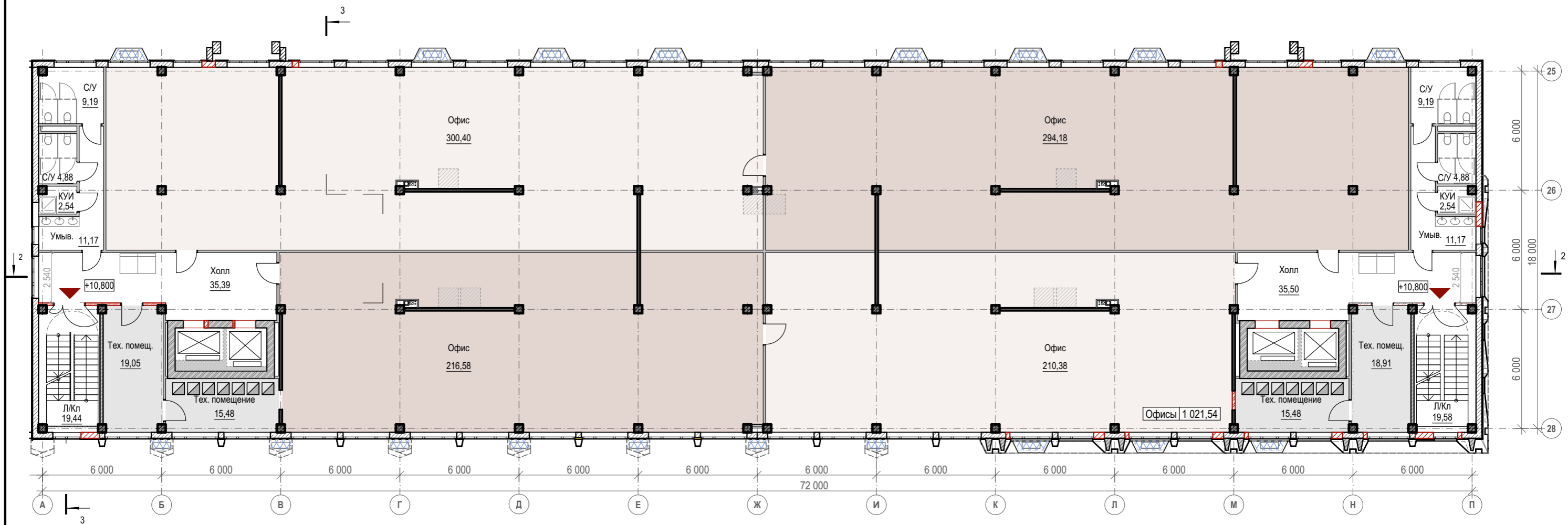
Условные обозначения:

-  -Офисные помещения
-  -Офисные помещения
-  -Технические помещения
-  -Места общего пользования (МОП)
-  -"Мокрая точка"
-  -Новые стены
-  -Увеличение сущ. проемов
-  -Эвакуационный выход
-  -Место установки наружного блока кондиционера

Примечание:
1. Разрезы 2-2, 3-3 см. листы 32, 33.

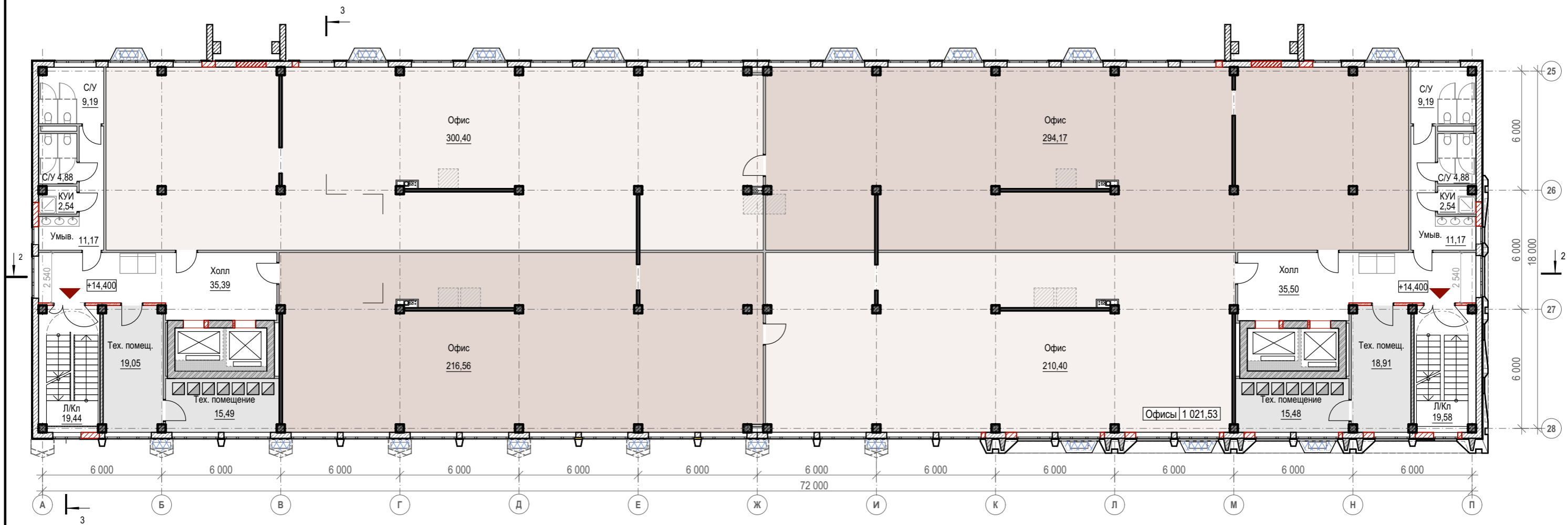


STERKHOVA & KHUDYAKOV
architects



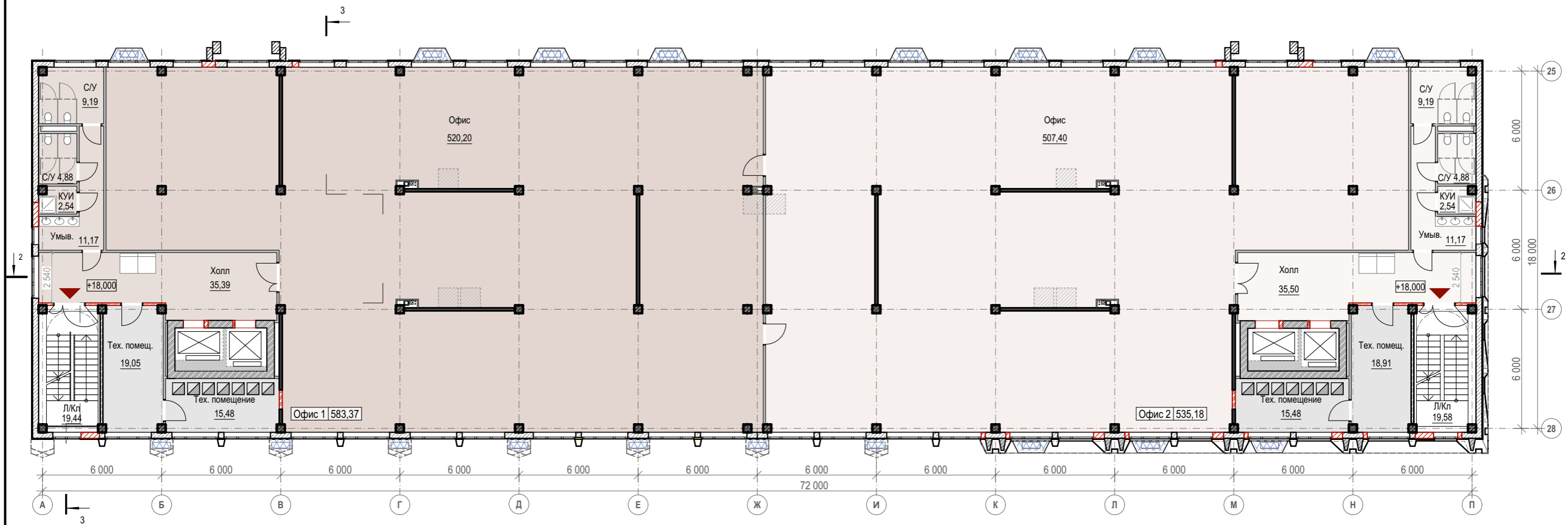
- Условные обозначения:
- Офисные помещения
 - Офисные помещения
 - Технические помещения
 - Места общего пользования (МОП)
 - "Мокрая точка"
 - Новые стены
 - Увеличение сущ. проемов
 - Эвакуационный выход
 - Место установки наружного блока кондиционера

Примечание:
1. Разрезы 2-2, 3-3 см. листы 32, 33.



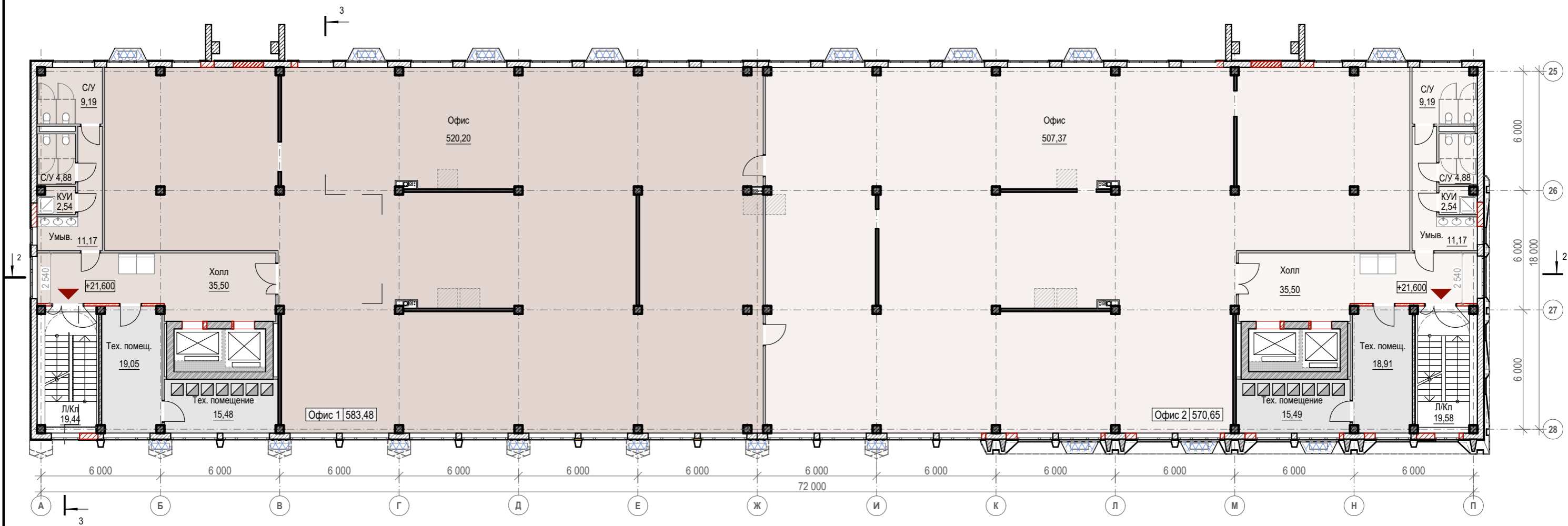
- Условные обозначения:
- Офисные помещения
 - Офисные помещения
 - Технические помещения
 - Места общего пользования (МОП)
 - "Мокрая точка"
 - Новые стены
 - Увеличение сущ. проемов
 - Эвакуационный выход
 - Место установки наружного блока кондиционера

Примечание:
1. Разрезы 2-2, 3-3 см. листы 32, 33.



- Условные обозначения:
- Офисные помещения
 - Офисные помещения
 - Технические помещения
 - "Мокрая точка"
 - Новые стены
 - Увеличение сущ. проемов
 - Эвакуационный выход
 - Место установки наружного блока кондиционера

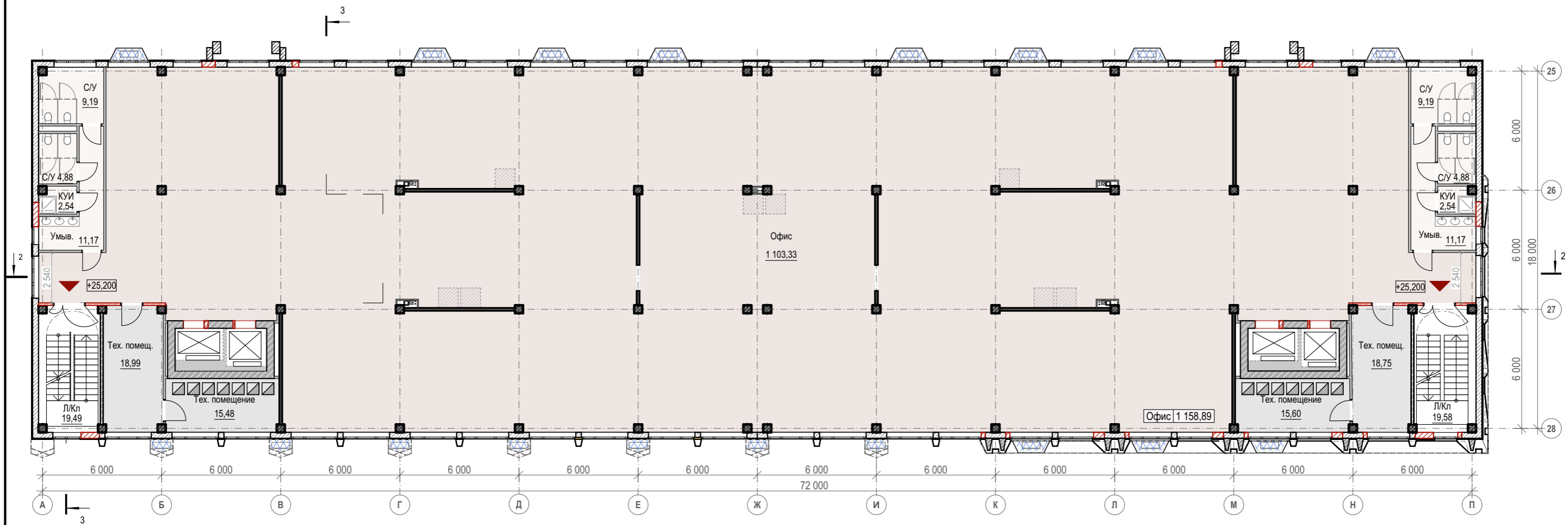
Примечание:
1. Разрезы 2-2, 3-3 см. листы 32, 33.



Условные обозначения:

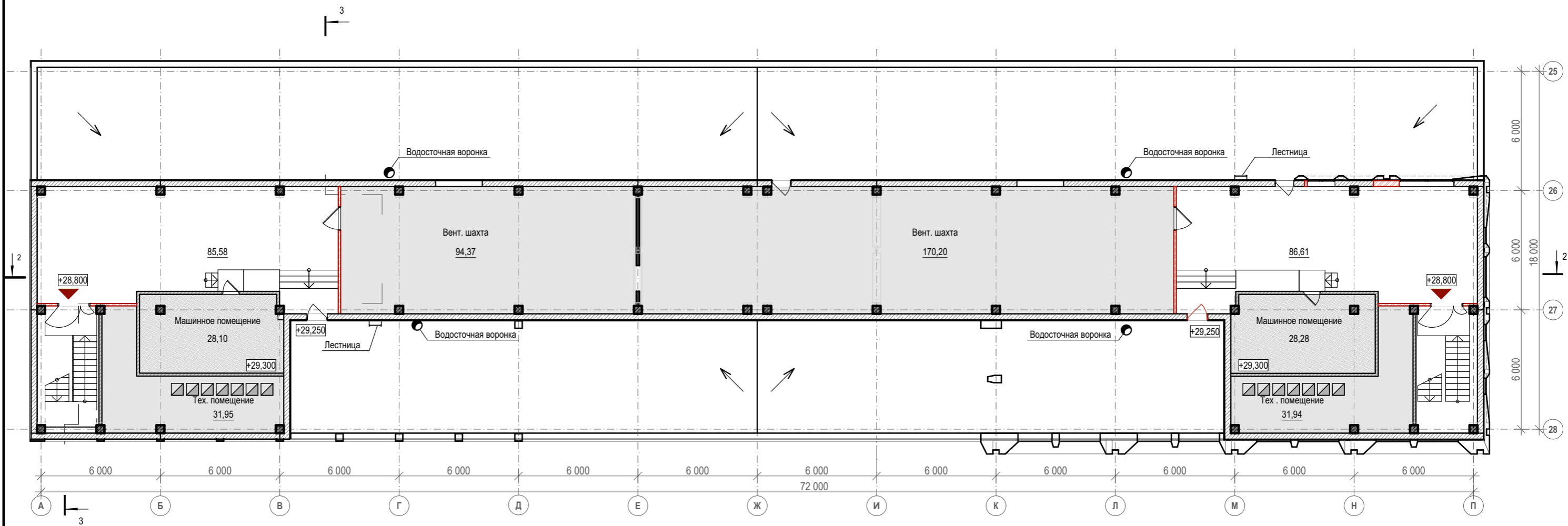
- Офисные помещения
- Офисные помещения
- Технические помещения
- "Мокрая точка"
- Новые стены
- Увеличение сущ. проемов
- Эвакуационный выход
- Место установки наружного блока кондиционера

Примечание:
1. Разрезы 2-2, 3-3 см. листы 32, 33.



- Условные обозначения:
- Офисные помещения
 - Технические помещения
 - "Мокрая точка"
 - Новые стены
 - Увеличение сущ. проемов
 - Эвакуационный выход
 - Место установки наружного блока кондиционера

Примечание:
1. Разрезы 2-2, 3-3 см. листы 32, 33.



- Условные обозначения:
- Машинное помещение
 - Технические помещения
 - Места общего пользования (МОП)
 - Новые стены
 - Увеличение сущ. проемов
 - Эвакуационный выход

Примечание:
1. Разрезы 2-2, 3-3 см. листы 32, 33.

